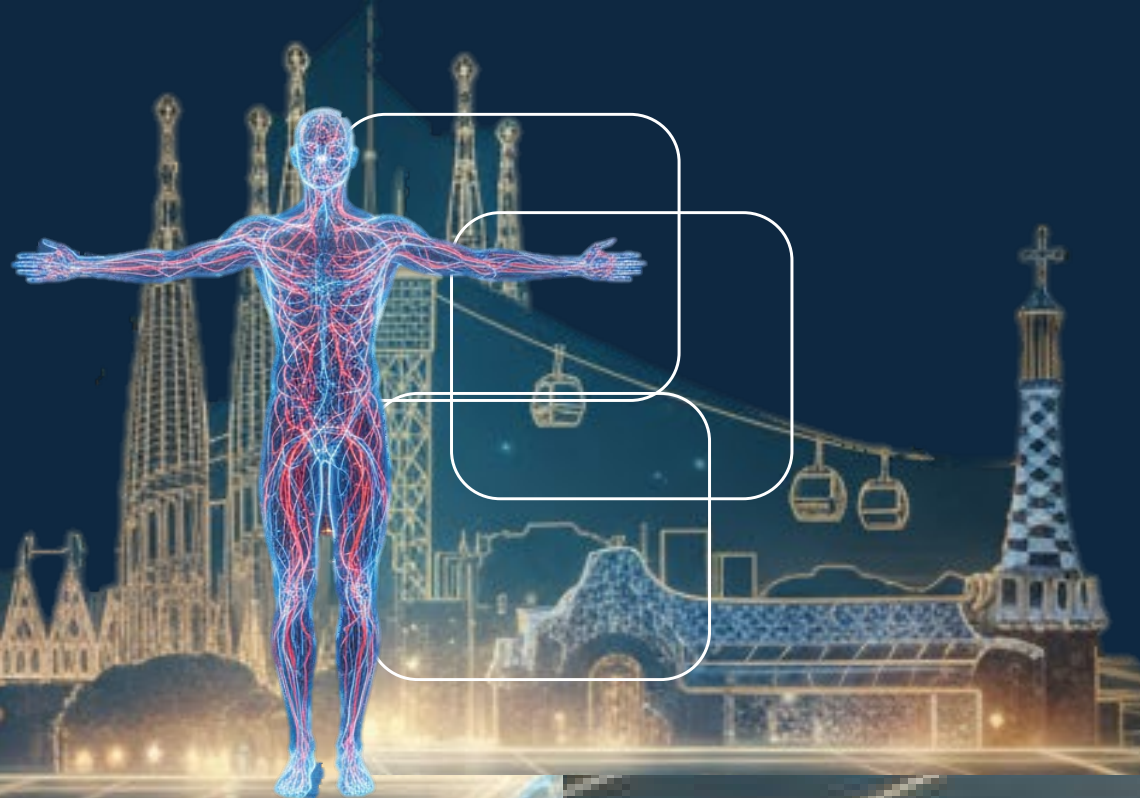


# BARCELONA NERVE COURSE

18 - 19 DE NOVIEMBRE, 2026



## Organizan:

Dr. J. Casañas - Dr. M. Llusá

## Curso Teórico:

Sala de Actos, Centro  
Médico TEKNON -  
TRAUMAUNIT

Carrer de Vilana, 12  
Sant Gervasi - la Bonanova  
08022, Barcelona

## Curso Práctico:

Laboratorio de MACRO -  
MICRODISECCIÓN

Departamento de Anatomía y  
Embriología Humana.  
Facultad de Medicina.  
Universidad de Barcelona.

# Programa Preliminar

## 10:00 10:05 BIENVENIDA

|       |       |   |
|-------|-------|---|
| 10:05 | 10:20 | <b>Conocimiento básico de exploración nervio periférico.</b>        |
| 10:20 | 10:30 | <b>Bases de estudios conducción nerviosa.</b>                       |
| 10:30 | 10:40 | <b>Bases de diagnóstico por imagen.</b>                             |
| 10:40 | 10:50 | <b>Monitorización intraoperatoria de nervio periférico y plexo.</b> |
| 10:50 | 11:05 | <b>Principios de la reparación nerviosa 4T.</b>                     |
| 11:05 | 11:20 | <b>Técnicas de reparación nerviosa.</b>                             |
| 11:20 | 11:40 | <b>Preguntas y Discusión</b>  |

## 11:40 12:00 COFFE BREAK

## 12:00 12:30 NERVIO MEDIANO

|       |       |   |
|-------|-------|---|
| 12:00 | 12:10 | Criterios manejo atrapamiento nervio mediano.   |
| 12:10 | 12:20 | Manejo de las recurrencias de STC.  |
| 12:20 | 12:30 | Atrapamientos atípicos de nervio mediano. Descompresión. proximal del nervio mediano (lacertus fibrosus y fascia profunda). |

## 12:30 12:55 NERVIO CUBITAL

|       |       |   |
|-------|-------|---|
| 12:30 | 12:40 | Criterios manejo atrapamiento nervio cubital. |
| 12:40 | 12:55 | Recidiva de nervio cubital.                   |

## 12:55 13:15 DIGITAL NERVES

|       |       |   |
|-------|-------|---|
| 12:55 | 13:05 | Lesión nervios digitales.                               |
| 13:05 | 13:15 | Manejo de conductores, aloinjertos y dolor neuropático. |

## 13:15 13:55 NERVIO RADIAL

|       |       |   |
|-------|-------|---|
| 13:15 | 13:25 | Manejo de los atrapamientos del nervio radial. Arcada del codo, Sd interposición. |
| 13:25 | 13:35 | Manejo lesión sensitiva radial.   |
| 13:35 | 13:55 | Discusión Casos Clínicos.   |

## 13:55 14:40 LUNCH

**14:55 16:20 LESIONES NERVIOSAS Y NEUROMAS**

|       |       |   |
|-------|-------|---|
| 14:55 | 15:10 | ¿Qué es el dolor neuropático?   |
| 15:10 | 15:20 | Abordaje multidisciplinar. Técnicas invasivas y manejo farmacológico. |
| 15:20 | 15:30 | RHB en dolor neuropático.   |
| 15:30 | 15:40 | Principios manejo neuroma en continuidad.                             |
| 15:40 | 15:50 | Principios del manejo del neuroma terminal.                           |
| 15:50 | 16:00 | TMR y RPNI.   |
| 16:00 | 16:20 | Discusión y Casos Clínicos  |

**16:20 17:45 TRANSFERENCIAS NERVIOSAS**

|       |       |   |
|-------|-------|---|
| 16:20 | 16:40 | Presentación: Principios de las transferencias nerviosas: indicaciones, ETE RETS. |
| 16:40 | 16:50 | NIA cubital.  |
| 16:50 | 17:05 | Parálisis radio reconstrucción con mediano.                                       |
| 17:05 | 17:15 | Parálisis nervio axilar.  |
| 17:15 | 17:25 | Transferencias sensitivas de la mano.   |
| 17:25 | 17:45 | Discusión y Casos Clínicos.   |

**17:45 18:25 TERAPIAS BIOLÓGICAS EN NERVIOS PERIFÉRICOS**

|       |       |                             |
|-------|-------|-----------------------------|
| 17:45 | 17:55 | Uso estimulación eléctrica. |
| 17:55 | 18:05 | plasma plaquetar.           |
| 18:05 | 18:15 | Cámara hiperbárica.         |
| 18:15 | 18:25 | Discusión y Casos Clínicos. |

**18:25 18:30 CONCLUSIONES Y CIERRE**